



République Démocratique du Congo (RDC)



Food and Agriculture
Organization

Processus REDD

Une Initiative Supportée par le FCPF et
UN-REDD

progrès dans la préparation du R-PP



United Nations
Development Programme

Atelier de Formation REDD

Bonn, août 2009





Coordination Nationale REDD

- Une Coordination Nationale REDD mise en place par le Gouvernement pour piloter le processus REDD et la mise en œuvre des programmes UN-REDD et FPCF.
 - Composée du Coordonateur National et d'un Assistant technique international).

- Recrutements en cours:
 - C.T.P. UN-REDD
 - Spécialiste I.E.C.
 - Responsable Admin-Finance
 - Comptable

- La société civile a créé un Groupe de Travail REDD, qui aura les rôles suivants:
 - interlocuteur clé pour la Coordination Nationale;
 - instance pour envisager et maîtriser les aspects de consultation et de participation publique;
 - espace d'analyse, de dialogue et de communication sur le REDD.



Les Défis de la Coordination Nationale REDD

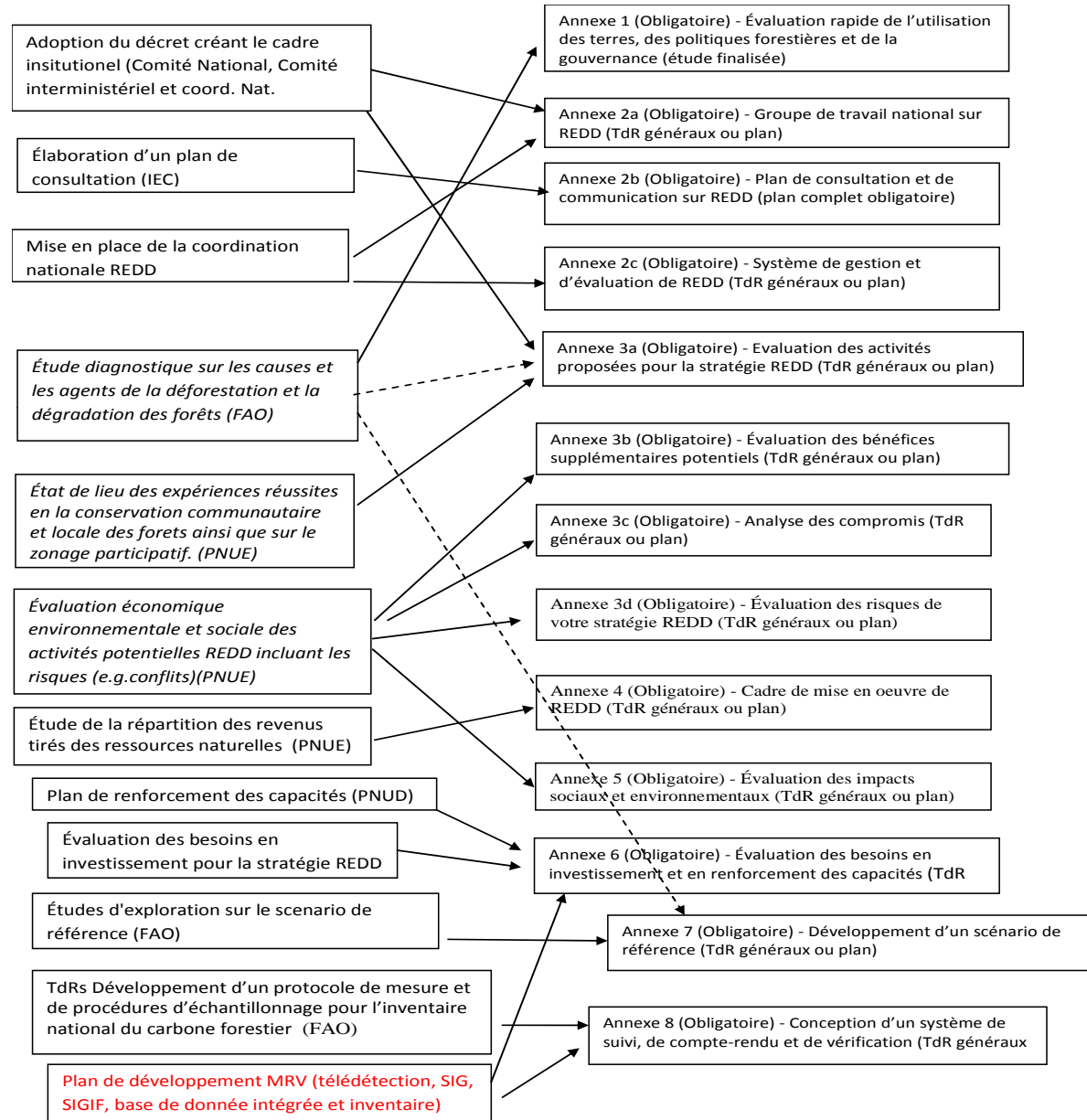
- Mise en cohérence de deux initiatives dont les logiques internes sont différentes :
 - FCPF: plan détaillé validé par les parties prenantes avant d'agir;
 - UN-REDD: démarrage rapide sans plan préétabli.
- Coordination d'une initiative regroupant 4 agences avec des fonctionnements administratifs différents.



La
cohérence!

UN-REDD

R-PP FCPF





État
d'avancement
R-PP: Études
des causes
de la DD

- **Annexe 1 Évaluation rapide de l'utilisation des terres, des politiques forestières et de la gouvernance:**
 - *L'étude des causes et des agents de la DD en cours.*
 - Etude réalisée par le Ministère de l'Environnement (DIAF) et l'Université Catholique de Louvain avec le soutien logistique et financier de La FAO.



État
d'avancement
R-PP:
Consultation
et Comm.

- **Annexe 2a - Groupe de travail national sur REDD**
 - Le projet de décret en cours d'adoption.
- **Annexe 2b - Plan de consultation et de communication sur REDD**
 - L'élaboration démarrera en septembre et se clôturera en novembre 2009.
 - Nombreux ateliers à travers le pays:
Kinshasa 19-20 et 21 -22 août, **Kisangani**, **Bukavu**, **Lumbumbashi**, **Mbandaka**, et **Matadi** en septembre (avec l'appui du PNUD)



**État
d'avancement
R-PP:
Stratégie
REDD**

- **Conception de la stratégie et cadre de mise en oeuvre (Annexes 3 a,b,c,d et 6 du R-PP)**
 - Des TdRs en cours de validation;
 - La collaboration avec le PNUE, le partenaire prévu pour le développement de la stratégie s'avère difficile vue une divergence de vision quant au rôle du PNUE.
 - La RDC requiert un partenaire pour accompagner le pays dans le long processus politique de développement de sa stratégie nationale REDD;
 - Le PNUE conçoit son rôle comme client du gouvernement et non conseiller fournissant des appuis techniques.



**État
d'avancement
R-PP: MRV et
Scénario de
référence**

- **Développement du Scénario de référence et Conception d'un système MRV (Annexe 7 et 8 R-PP)**
 - Un nombre important d'acteurs travaille déjà à l'élaboration et à la gestion de Systèmes d'information Géographique en RDC:
 - Direction de l'inventaire et de l'aménagement forestier (DIAF);
 - Observatoire des Forêt d'Afrique Centrale basé à Kinshasa (OFAC-FORAF);
 - Observatoire Satellitaire des Forêt d'Afrique Centrale basé au sein de l'Université de Kinshasa et financée par USAID-CARPE;
 - L'Atlas Forestier de la RDC en cours de réalisation (WRI).
 - Mesure du carbone sur le terrain:
 - WCS et WWF ont déjà réalisé des travaux importants (PN Salonga et Ituri)
 - Un partenariat avec l'Université de Kinsangani est en cours de discussion.
 - *Le défi est de construire sur la base du travail déjà en cours et d'amener tous les partenaires à l'élaboration d'un plan national de développement!!!!!!!*



Point CRITIQUE

Financements insuffisants pour l'élaboration des TDRS de mise en place des MRV en RDC.



Merci!

**merci pour votre aimable
attention!**

Vincent Kasulu
Directeur du Développement Durable
kasemayak@yahoo.fr

Contacts Coordination Nationale:

Léon Kanu Mbizi, Coordonateur National
kanumbizi@yahoo.fr

Bruno Guay, Assistant Technique
onfi.rdcongo@yahoo.fr